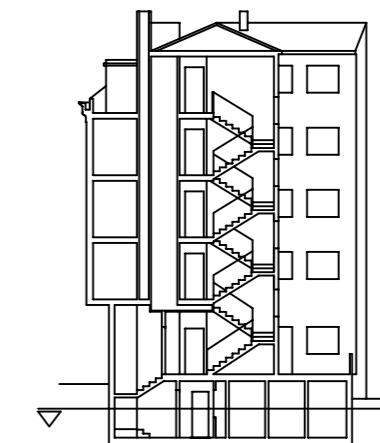


PLANTA SÓTANO	Util	Construida
<b>TRASTEROS</b>		
Distribuidor	11,40	
Trasteros	50,10	
<b>TOTAL</b>	<b>61,50</b>	<b>74,45</b>
<b>TENDEDERO COMUNITARIO</b>		
Tendedero	61,75	
<b>TOTAL</b>	<b>61,75</b>	<b>68,80</b>
<b>SUP. COMUNES</b>		
Vestíbulo	9,95	
Escalera	3,40	
C. maquinas ascensor	5,50	
<b>TOTAL</b>	<b>18,85</b>	<b>26,95</b>
<b>TOTAL SÓTANO</b>	<b>142,10</b>	<b>170,20</b>



PLANTA SÓTANO. COTA -2,80. DISTRIBUCIÓN Y SUPERFICIES.